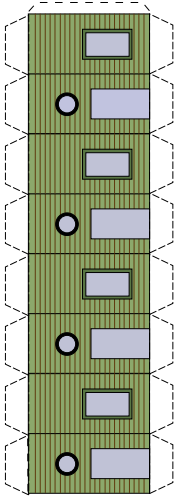
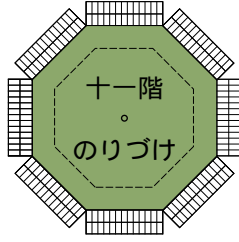


避雷針は針金で作る。  
十二階屋根からさらにこの長さだけ  
はみ出すのがよい。

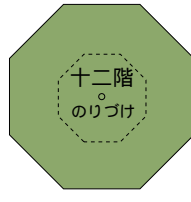
・この印部分に穴を  
開けて避雷針を  
立てる。



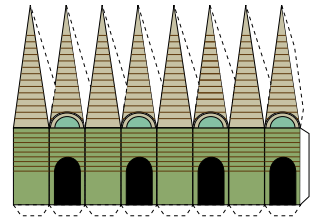
(10) 十一階



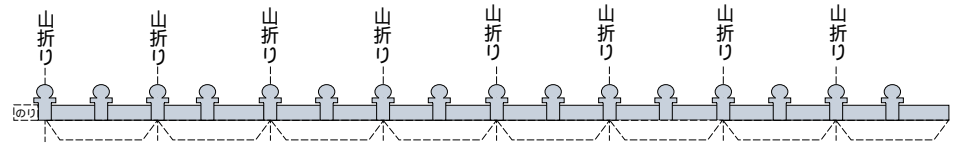
(11) 十二階床・手すり



(12) 十二階床



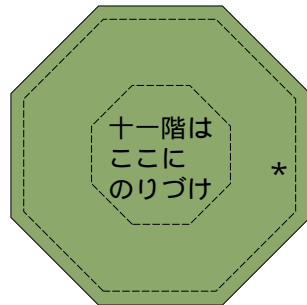
(13) 十二階



(9) 十一階手すり

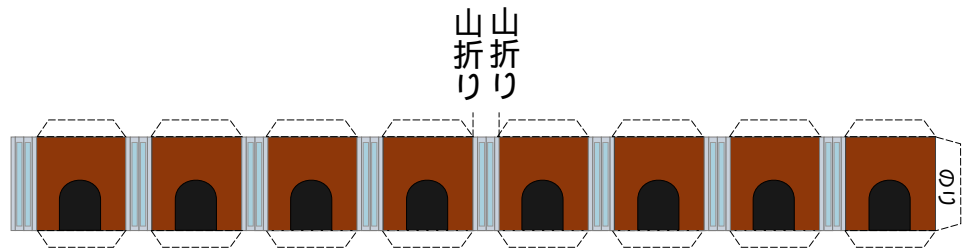
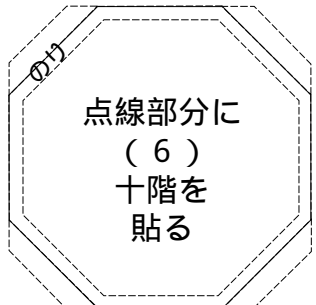


(7) 十~十一の接ぎめA



(8) 十~十一の接ぎめB

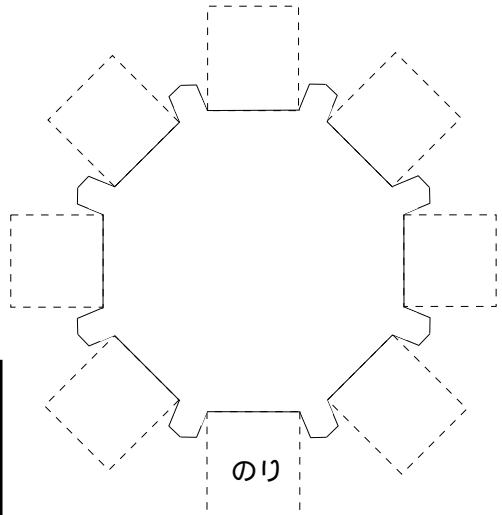
\* (9)十一階手すりはここにのりづけ



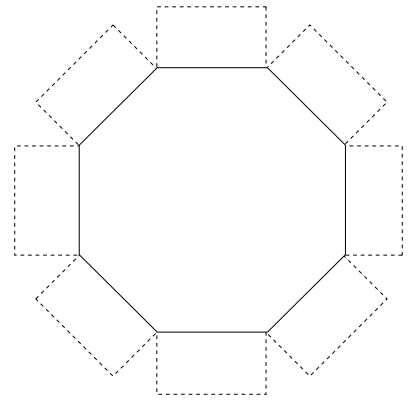
(6) 十階



(5) 九階と十階の接ぎ目



(1) 一階底面



(2) 九階天井

浅草十二階  
ペーパークラフト  
その1